

**BENDRI STATYBOS DUOMENYS**

**Statytojas:** Visagino m. savivaldybė (kodas 111107944)  
**Užsakovas:** Visagino savivaldybės administracija (kodas 188711925)  
**Statybos adresas:** Parko g. 2C, Visagine  
(sklypo kadastro Nr. 4583/0002:154)


---

**PROJEKTAS:** Centrinio stadiono futbolo aikštės Parko g. 2C, Visagine, laistymo sistemos statybos ir stadiono dangų paprastojo remonto projektas

**Statinių kategorija:** Ypatingasis  
**Statinio projekto Nr.:** 19-47  
**Projekto etapas:** Techninis projektas (TP)  
**Laida:** **A**  
**Projekto laidos A parengimo metai:** 2022  
**Projekto dalis:** Sklypo plano dalis (SP)  
**Žymuo:** 19-47-XX-TP.SP  
**Bylos Nr.:** **02-A**

---

**Projekto vadovas:** G.Kemzūra  
Atestato Nr.: 12930



## STATINIO PROJEKTO SUDĖTIES ŽINIARAŠTIS

Bylos Nr.	Bylos žymuo	Pavadinimas	Pastabos
01-A	19-47-TP.BD	Bendroji dalis	
02-A	19-47- TP.SP	Sklypo plano dalis	
03-A	19-47-TP.SA	Architektūros dalis	
04-A	19-47-TP.SK	Konstrukcijų dalis	
05-A	19-47-TP.VN	Vandentiekio ir nuotekų šalinimo dalis	
06-A	19-47-TP.T	Technologijos dalis	
07-01-A	19-47-TP.E	Elektrotechnikos dalis (vandens tiekimo siurblinė)	
07-02	19-47-TP.E	Elektrotechnikos dalis (futbolo aikštės apšvietimas)	
08-A	19-47-TP.PVA	Procesų valdymo ir automatizavimo dalis	
09-A	19-47-TP.KS	Statybos skaičiuojamosios kainos nustatymo dalis	

### Projektuojami statiniai:

<b>Statinys:</b>	<b>Vandens tiekimo siurblinė su vandens ėmykla</b>
Statinio žymuo:	01
Statybos rūšis:	Nauja statyba
Naudojimo paskirtis:	Hidrotechnikos statinys
Statinio kategorija:	Neypatingasis

<b>Statinys:</b>	<b>Vandentiekio tinklai</b>
Statinio žymuo:	02
Statybos rūšis:	Nauja statyba
Naudojimo paskirtis:	Vandentiekio tinklai
Statinio kategorija:	II grupės nesudėtingas

<b>Statinys:</b>	<b>Privažiavimo kelias</b>
Statinio žymuo:	03
Statybos rūšis:	Nauja statyba
Naudojimo paskirtis:	Susisiekimo komunikacija - IV <sub>v</sub> kategorijos vietinės reikšmės kelias
Statinio kategorija:	I grupės nesudėtingas

A	2022	Techninės užduoties pakeitimai		
0	2020	Statybos leidimui, Rangovo parinkimui		
LAIDA	IŠLEIDIMO DATA	LAIDOS STATUSAS, KEITIMO PRIEŽASTIS (JEI TAIKOMA)		
KVAL. PATV. DOK. NR.	UAB „PATVANKA“			Centrinio stadiono futbolo aikštės Parko g. 2C, Visagine, laistymo sistemos statybos ir stadiono dangų paprastojo remonto projektas
	PAREIGOS	VARDAS, PAVARDĖ	PARAŠAS	
12930	PV	Gediminas Kemzūra		XX Visi statiniai
				DOKUMENTO PAVADINIMAS
				Projekto sudėties žiniaraštis
				LAIDA
				A
lt	STATYTOJAS Visagino m. savivaldybė (kodas 11107944) UŽSAKOVAS - Visagino savivaldybės administracija (kodas 188711925)			DOKUMENTO ŽYMUO
				19-47-TP.PSŽ
				LAPAS
				LAPŲ
				1
				2

<b>Statinys:</b>	<b>Centrinis stadionas</b>
Statinio žymuo:	04
Unikalus Nr.	4400-1487-3677
Žemės sklypo unikalus Nr.	4400-2137-6782
Žemės sklypo kadastro Nr.	4583/0002:154
Statybos rūšis:	Paprastasis remontas
Naudojimo paskirtis:	Kitas inžinerinis sporto paskirties statinys
Statinio kategorija:	Ypatingasis

DOKUMENTO ŽYMUO	LAPAS	LAPŲ	LAIDA
<b>19-47-TP.PSŽ</b>	<b>2</b>	<b>2</b>	<b>A</b>

## DOKUMENTŲ ŽINIARAŠTIS

Eilės nr.	Dokumento žymuo	Dokumento pavadinimas	Pastabos
<b>Tekstinė dalis</b>			
1.	19-47-XX-TP.BD-PSZ	Projekto dokumentacijos sudėties žiniaraštis	2 lapai
2.	19-47-00-TP.SP-DŽ	Dokumentų žiniaraštis	1 lapas
3.	19-47-00-TP.SP-AR	Aiškinamasis raštas	6 lapai
4.	19-47-00-TP.SP-TS	Techninės specifikacijos	5 lapai
5.	19-47-00-TP.SP-SŽ	Sąnaudų žiniaraštis	2 lapai
6.	19-47-04-TP.SP-SŽ	Sąnaudų žiniaraštis	2 lapai
<b>Brėžiniai</b>			
7.	19-47-00-TP.SP-01	Sklypo planas, aukščių ir nužymėjimo planas 1:500 Dangų detalės M1:10	1 lapas
8.	19-47-00-TP.SP-02	Aptvėrimo planas M1:500	1 lapas

A	2022-03	Natūrali sportinė veja keičiama į dirbtinę polimerinę dangą futbolo aikštei			
Laida	Data	Keitimų pavadinimas (priežastis)			
Atestato nr.	UAB „Patvanka“			Centrinio stadiono futbolo aikštės Parko g. 2C, Visagine, laistymo sistemos statybos ir stadiono dangų paprastojo remonto projektas	
	12930	PV	G.Kemzūra	Visi statiniai	
A 2043	PDV	M.Kemzūra			
	PDA	A.Zutkis	DOKUMENTŲ ŽINIARAŠTIS		
Iš	Visagino m. savivaldybė (į.k. 188711925)			19-47-00-TP.SP-DŽ	
			1	1	

# AIŠKINAMASIS RAŠTAS

## 1. Normatyviniai dokumentai, kuriais vadovaujantis parengta projekto dalis

Lietuvos Respublikos statybos įstatymas	
Gaisrinės saugos pagrindiniai reikalavimai	
Lietuvos Respublikos teritorijų planavimo įstatymas	
LST 1516:2015	Statinio projektas. Bendrieji įforminimo reikalavimai
STR 1.01.02:2016	Normatyviniai statybos techniniai dokumentai
STR 1.01.08:2002	Statinio statybos rūšys
STR 1.01.03:2017	Statinių klasifikavimas
STR 1.04.04:2017	Statinio projektavimas, projekto ekspertizė
STR 1.05.01:2017	Statybą leidžiantys dokumentai. Statybos užbaigimas. Statybos sustabdymas. Savavališkos statybos padarinių šalinimas. Statybos pagal neteisėtai išduotą statybą leidžiantį dokumentą padarinių šalinimas
STR 1.06.01:2016	Statybos darbai. Statinio statybos priežiūra
STR 1.12.06:2002	Statinio naudojimo paskirtis ir gyvavimo trukmė
Nekilnojamojo turto objektų kadastrinių matavimų ir kadastro duomenų surinkimo bei tikslinimo taisyklės	
STR 2.01.01(1):2005	Esminiai statinio reikalavimai. Mechaninis atsparumas ir pastovumas Gaisrinė sauga Higiena, sveikata, aplinkos apsauga Naudojimo sauga Apsauga nuo triukšmo
STR 2.01.01(2):1999	
STR 2.01.01(3):1999	
STR 2.01.01(4):2008	
STR 2.01.01(5):2008	
STR 2.03.01:2019	Statinių prieinamumas
STR 2.06.04:2014	Gatvės ir vietinės reikšmės keliai. Bendrieji reikalavimai.
ST 121895674.205.01.01:2014	Betonavimo darbai Žemės ir statybvietės įrengimo darbai Automobilių kelių žemės darbų atlikimo ir žemės sankasos įrengimo taisyklės
ST 121895674.100:2012	
IT ŽS 17	
Projektavimo užduotis	
Topografinė nuotrauka	
RSN 156-94	Statybinė klimatologija

A	2022-03	Natūrali sportinė veja keičiama į dirbtinę polimerinę dangą futbolo aikštei			
Laida	Data	Keitimų pavadinimas (priežastis)			
Atestato nr.	UAB „Patvanka“			Centrinio stadiono futbolo aikštės Parko g. 2C, Visagine, laistymo sistemos statybos ir stadiono dangų paprastojo remonto projektas	
	12930	PV	G.Kemzūra	Visi statiniai	
A 2043	PDV	M.Kemzūra			
	PDA	A.Zutkis			
				AIŠKINAMASIS RAŠTAS	
				Laida	
				A	
Ilt	Visagino m. savivaldybė (į.k. 188711925)			19-47-00-TP.SP-AR	Lapas
					Lapų
					1
					6

## 2. Kompiuterinės programos, kuriomis parengta projekto dalis

Projekto dalis parengta atvirojo kodo licencijuota programine įranga.

Programos kompiuterinei grafikai:

- Libre CAD;
- Blender;
- Gimp;

Programos tekstiniams dokumentams:

- Libre Office;
- PDFCreator.

## 3. Bendrieji duomenys

### 3.1. Statybos geografinė vieta

- Statinys projektuojamas adresu: Visaginas, Parko g. 2C
- Žemės sklypo unikalus nr.: 4400-2137-6782
- Žemės sklypo naudojimo būdas: Visuomeninės paskirties teritorijos
- Daikto pagr. naudojimo paskirtis: Kita

### 3.2. Klimato sąlygos

- vidutinė metinė oro temperatūra +5,5;
- absoliutus oro temperatūros maksimumas +33,4;
- absoliutus oro temperatūros minimumas -33,3;
- vėjo apkrovos rajonas I;  $v_{ref,0}=24\text{m/s}$ ;
- sniego apkrovos rajonas II;  $sk=1,6\text{kN/m}^2$ ;

## 4. Paslėptų darbų priėmimas, kuriuose turi dalyvauti projektuotojo atstovai

Projektuotojo atstovas dalyvauja esant techninės priežiūros reikalavimui, taip pat įvertinus rangovo, užsakovo prašymus. Projekto vykdymo priežiūra atliekama pagal tvarkos aprašą: STR 1.06.01:2016 „Statybos darbai. Statinio statybos priežiūra“ VI skyrius, taip pat pagal projekto vykdymo priežiūros sutartyje nurodytas sąlygas.

## 5. Esama situacija

### 5.1. Žemės reljefas

Žemės reljefas projektuojamame stadione - lygus, šalimais sklypo (valstybinėje žemėje) projektuojamos siurblinės teritorija su nuolydžiu pietryčių kryptimi, link Visagino ežero. Projektuojamoje teritorijoje žemės paviršius svyruoja apie 149,50 – 151,25 altitudes.

### 5.2. Esami želdiniai

Statybos vietoje yra želdinių – lapuočių, spygliuočių ir sistemingų dekoratyvinių augalų. Projektuojamoje teritorijoje numatomas menkaverčių, nesistemingų medžių kirtimas. Kertami medžiai žymimi projekto grafinėje dalyje.

Visi nenumatyti medžių, krūmų kirtimai (pvz. reikalingi privažiavimo keliams įrengti) taip pat turi būti derinami su vietos gamtosaugos įstaigomis, gautos sąlygos ir raštiški leidimai.

Medžių/krūmų pjovimą suderinti su vietos gamtosaugos įstaigomis ir gauti raštišką leidimą, kuriame nurodoma, kokius želdinius statybvietyje leidžiama pašalinti.

Likę statybvietyje medžiai turi būti apsaugoti nuo galimų pažeidimų ant kamienų viela pririšamomis 2 – 2,5m ilgio lentomis.

Vadovautis „Želdinių apsaugos, vykdam statybos darbus, taisyklėmis“; „Želdynų įstatymu“; „Medžių ir krūmų veisimo, vejų ir gėlynų įrengimo taisyklėmis“.

### 5.3. Ryšys su gretimu užstatymu

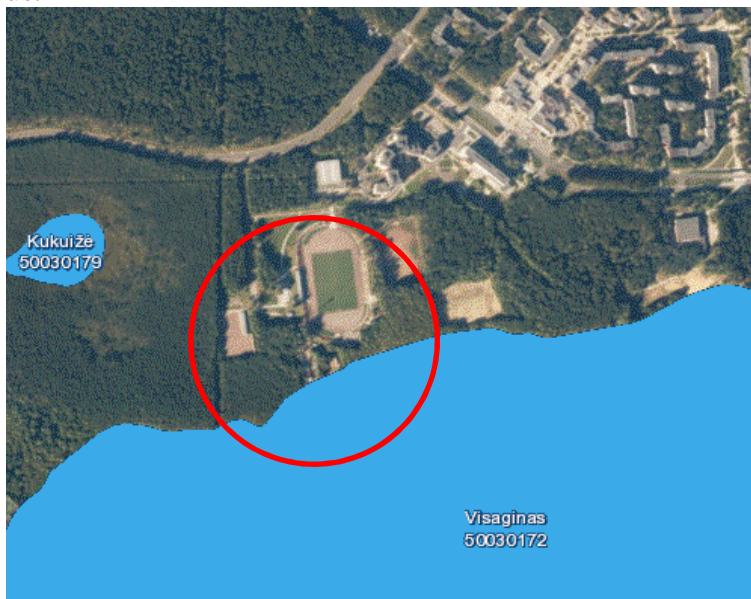
Gretimose teritorijose vyrauja daugiabučių namų užstatymas. Esamoje stadiono teritorijoje jau yra įrengta futbolo aikštė – projekto sprendiniais projektuojamas tik futbolo dangos atnaujinimas,

19-47-00-TP.SP-AR	Lapas	Lapų	Laida
	2	6	A

vandens siurblinė projektuojama šalia sklypo – už stadiono, tad projekto sprendiniais ryšys su gretimu užstatymu nekeičiamas.

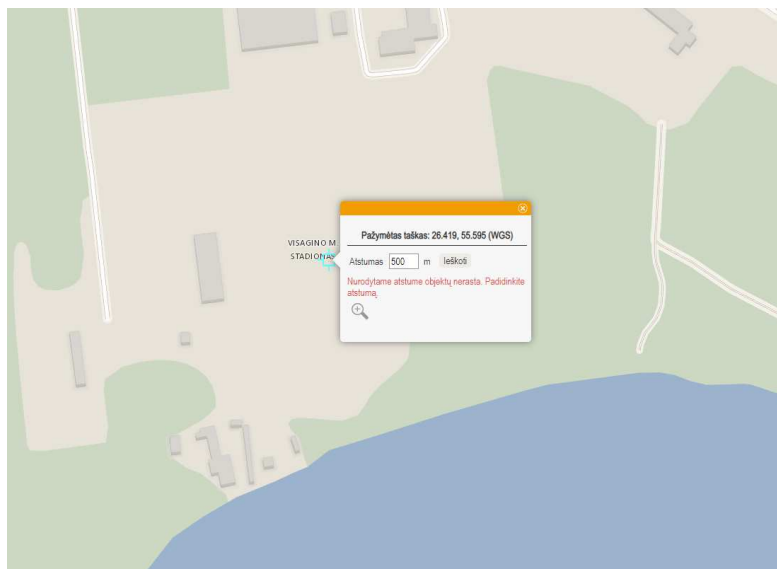
#### 5.4. Vandens telkiniai

Šalimais projektuojamos teritorijos yra Visagino ežeras, tačiau pagal Lietuvos respublikos upių, ežerų ir tvenkinių kadastrą, projektuojama teritorija ir sprendiniai nepatenka į vandens telkinių apsaugos zonas, pozonius.



#### 5.5. Kultūros paveldo vertybės

Pagal kultūros vertybių registrą, projektuojamoje teritorijoje nekilnojamų kultūros paveldo vertybių nėra. Sklypas ir projektiniai sprendiniai nepatenka į nekilnojamų kultūros paveldo apsaugos zonas ir pozonius.



### 6. Sprendiniai

#### 6.1. Statinių išdėstymas sklype

Projekto sprendiniais projektuojama:

- Vandens tiekimo siurblinė su vandens ėmykla (projektuojama valstybinėje žemėje);
- Vandentiekio tinklai (dalis tinklų projektuojama valstybinėje žemėje);
- Privažiavimo kelias (projektuojama valstybinėje žemėje);
- Centrinio stadiono futbolo dangos atnaujinimas.

19-47-00-TP.SP-AR	Lapas	Lapų	Laida
	3	6	A

## 6.2. Projekto laidos A sprendiniais numatomi šie darbai:

1. Stadiono futbolo aikštės apšvietimo prožektorių ir jų elektros instaliacijos keitimas. Projekto laidoje 0 šie darbai nebuvo numatyti.
2. Stadiono futbolo aikštės ir bėgimo takų dangų remontas (keitimas). Projekto laidoje 0 buvo numatyta įrengti natūralios žolės futbolo aikštę jos nedidinant ir neremontuojant esamų bėgimo takų. Projekto laidos A sprendiniais numatoma futbolo aikštės matmenis padidinti tiek, kad aikštės matmenys atitiktų UEFA ir Lietuvos A lygos reikalavimus ir įrengti dirbtinę futbolo aikštės dangą.
3. Suremontuoti ir pertvarkyti esamus stadiono bėgimo takus pakeičiant jų skaičių dėl futbolo aikštės matmenų padidinimo. Įrengti kamuolių gaudyklės futbolo aikštės galuose.
4. Įrengti stadiono dangų laistymo sistemą įskaitant laistymo vandens tiekimo siurblinės su laistymo vandentiekio tinklą statybą (kaip ir buvo numatyta projekto laidos 0 sprendiniais, tik pakeičiant laistymo sistemos parametrus dėl dangos tipo pakeitimo).

### 6.2.1. Stadiono futbolo aikštės ir bėgimo takų įrengimo sprendiniai

Numatyta suremontuoti ir pakeisti stadiono futbolo aikštės, bėgimo takų dangas ir jų matmenis. Naujai pertvarkytos futbolo aikštės matmenys atitiks UEFA ir Lietuvos A lygos reikalavimus ir futbolo aikštės matmenys bus – 105mx64m su papildomais 2,5 pločio užribiais.

Futbolo aikštės galuose bus įrengtos naujos kamuolių gaudyklės, kurių stulpų aukštis 8m.

Nuo tribūnų kaip fizinis barjeras projektuojama tvoros segmentų 1m aukščio atitvaras.

Nauja futbolo aikštės danga – dirbtinė kokybiška polimerinė danga pritaikyta profesionalioms futbolo-regbio aikštėms įrengiama ant specialiai parengto pagrindo ir elastinio pakloto.

Danga turi būti žalios spalvos, linijos – baltos. Kartu su dangos keitimu bus pakeisti ir aikštės, bėgimo takų paviršinių nuotekų surinkimo latakai. Naujai prijungti latakai bus prijungti prie stadione esančių paviršinių nuotekų surinkimo tinklų.

### 6.2.2. Dirbtinė polimerinė danga futbolo aikštei

Danga turi būti skirta profesionalioms futbolo aikštėms. Danga turi būti įrengiama ant parengto pagrindo ir elastinio 20mm storio pakloto.

Dangos plaušas turi būti iš PE Polyetano susidedantis iš kelių gijų sistemų:

- I-ji sistema (lygi) turi susidėti iš 6 gijų, kurių storis 365  $\mu\text{m}$
- II-ji sistema (tekstūruota) turi susidėti iš 4 gijų, kurių storis 255  $\mu\text{m}$

Plaušo aukštis – 40mm.

Plaušo svoris – 1335g/m<sup>2</sup>.

Bendras dangos svoris - 2295g/m<sup>2</sup>

Rulono plotis – 4m.

Dangos spalva – žalia, linijų spalva – balta.

Vandens pralaidumas – 100proc.

Užpildo sudėtis - smėlis kartu su gumos granulėmis.

Dangos analogas - Polytan LigaTurf Cross 240 13/8

19-47-00-TP.SP-AR	Lapas	Lapų	Laida
	4	6	A

### **6.3. Altitudžių parinkimas, teritorijos vertikalinis planavimas, lietaus vandens nuvedimas**

Vertikalinis sklypo planavimas projektuojamas atsižvelgiant į esamą reljefą, gretimas teritorijas, landšaftinio projektavimo ypatumus, paviršinio vandens nuleidimo būtinybę.

Stengiamasi kuo mažiau keisti esamą žemės reljefą, kuris salyginai lygus.

### **6.4. Projektuojamas teritorijos apželdinimas, aplinkos tvarkymas**

Sutvarkytas ir suformuotas paviršius numatomas apsėti universalia veja, jei dangų plane neparodyta kita.

### **6.5. Aplinkos tvarkymas, atliekų surinkimas, mažosios architektūros elementai**

Projekto sprendiniais jokie atliekų surinkimo, mažosios architektūros elementai nėra numatomi. Už teritorijos tvarką - atsakinga stadiono administracija. Buitinių atliekų surinkimo ir laikymo vieta numatoma esamo stadiono teritorijos konteineriuose.

### **6.6. Sklypo apšvietimas, vizualinės, elektroninio vaizdo informacijos ir reklamos priemonių įrengimas**

Projekto sprendiniais joks papildomas sporto aikštyno, siurblinės teritorijos, privažiavimo kelio apšvietimas nėra numatomi. Vizualinės informacijos ir reklamos priemonės nėra projektuojamos.

### **6.7. Sklypo aptvėrimas ir apsaugos priemonės**

Projekto sprendiniais stadiono, privažiavimo kelio, siurblinės aptvėrimas ar kitos apsaugos priemonės nėra numatomos.

### **6.8. Pėsčiųjų srautai**

Pagrindiniai pėsčiųjų srautai į sporto aikštyną nėra keičiami – projekto sprendiniais atnaujinama tik futbolo aikštės danga. Patekimas į siurblinės pastatą numatomas iš projektuojamo privažiavimo kelio.

### **6.9. Teritorijos pritaikymas žmonėms su negalia**

Teritorijos pritaikymas ŽN nėra šio projekto sprendiniai. Dėl projektuojamos siurblinės darbo pobūdžio, siurblinė nėra pritaikyta ŽN.

### **6.10. Projektinių sprendinių atitiktis kitiems dokumentams**

Projektas neprieštaruoja projekto rengimo dokumentams, teritorijų planavimo dokumentams, esminiems statinio ir statinio architektūros, aplinkos, kraštovaizdžio, nekilnojamųjų kultūros paveldo vertybių, trečiųjų asmenų interesų apsaugos reikalavimams.

19-47-00-TP.SP-AR	Lapas	Lapų	Laida
	5	6	A

## 7. Bendrieji statinių rodikliai

Pavadinimas	Mato vienetas	Kiekis	Pastabos
<b>I. SKLYPAS</b>			
1.1. sklypo plotas	m <sup>2</sup>	43940	
1.2. sklypo užstatymo intensyvumas	%	2	<i>Lieka nepakitę</i>
1.3. sklypo užstatymo tankumas	%	15	
<b>II. STATINIAI</b>			
<b>Vandens tiekimo siurblinė su vandens ėmykla (01)</b>			
2.1. Užstatymo plotas*	m <sup>2</sup>	18,40	
2.2. Bendrasis plotas*	m <sup>2</sup>	16,40	
2.3. Tūris*	m <sup>2</sup>	41,6	
2.4. Aukštis	m	3,0	<i>Nuo esamo žemės paviršiaus</i>
<b>Vandentiekio tinklai (02)</b>			
2.5. Tinklų skersmuo*	mm		
2.6. Tinklų ilgis*	m		
<b>Privažiavimo kelias (03)</b>			
2.7. kelio plotis*	m	3,5	
2.8. kelio plotas	m <sup>2</sup>	320	
<b>Centrinis stadionas (04)</b>			
2.5. Atnaujinamos futbolo dangos plotas*	m <sup>2</sup>	7819	7607,89 (buvo)

19-47-00-TP.SP-AR	Lapas	Lapų	Laida
	6	6	A

# TECHNINĖS SPECIFIKACIJOS

## 1. Žemės darbai

Žemės darbai turi būti vykdomi laikantis STR 1.06.01:2016 „Statybos darbai. Statinio statybos priežiūra“ reikalavimų. Prieš žemės darbų pradžią dirvožemis turi būti nuimtas nuo visų plotų, kur bus vykdomi statybos darbai ir sandėliuojamas laikinose vietose pagal *Automobilių kelių žemės darbų atlikimo ir žemės sankasos įrengimo taisyklės IT ŽS 17*. Visi kasimo darbai turi būti atlikti pagal matavimus, kurie pateikti brėžiniuose.

Atliekamą iškasų gruntą reikia suformuoti taip, kad jis nebūtų plaunamas ir negalėtų užslinkti ant gretimos privačios nuosavybės žemės ar bet kokio kelio. Jei taip atsitiktų, Rangovas turi savo sąskaita nedelsdamas pašalinti pasekmes. Neleidžiama atliekamą gruntą pilti ant viršutinio dirvožemio sluoksnio.

Rangovas iš statyb vietės turi pašalinti dirvožemį, augmeniją ir atliekas, kad šios medžiagos nepatektų į pylimus.

Pašalintas dirvožemis turi būti sandėliuojamas šiam tikslui skirtose vietose ir vėliau panaudojamas iškasų ir pylimų šlaitams tvirtinti. Velėna iškasama 25-30 cm ilgio ir 6-10 cm storio juostomis ir laikoma pavėsyje ir drėgnoje vietoje. Šlaitų sutvirtinimui, dirvos rekultivacijai ir apželdinimui skirtas dirvožemis neturi būti užterštas statybos ir kitomis atliekomis, naftos produktais, cheminėmis medžiagomis, ilgai nesuyrančiomis augalų liekanomis.

Atliekant darbus rangovas turi naudoti tinkamus statybos metodus, kad būtų užtikrintas vandens nuleidimas iš statyb vietės. Potvynių ir liūčių vanduo turi būti tuoj pat nuleistas iš statyb vietės, kad būtų išvengta pylimams ir kitoms konstrukcijoms naudojamam grunto savybių pablogėjimo ar kitos žalos.

### 1.1. Žemės sankasos

Prieš rengiant žemės sankasą, iš kelio juostos turi būti nuvestas šaltinių ir upelių vanduo, įrengti projekte nurodyti atkalnės grioviai arba paviršinių vandenį sulaikantys grunto volai, drenažai požeminiam vandeniui pašalinti. Jei pagal projektą numatytų priemonių neužtenka paviršiniam, požeminiam ir šaltinių vandeniui pašalinti, tai rangovas, projektuotojui pritarus, turi numatyti papildomas priemones.

Šlaito nuolydis parenkamas pagal gruntų rūšį, pylimo aukštį ir šlaitą veikiančias apkrovas ir negali būti statensis nei 1:1,5.

Iš šlaituose esančių laidžių vandeniu sluoksnių ištekantis vanduo turi būti toliau nuleidžiamas, negadinant šlaitų.

Jei šlaitų įrengimo metu atsiranda nuošliaužų grėsmė, rangovas turi nedelsiant imtis būtinų apsaugos priemonių. Tolesnes apsaugos nuo nuošliaužų arba jų šalinimo priemonės turi būti numatomos kartu su projektuotojais.

Jei rangovas šlaitą turi sustiprinti, tai šis darbas turi būti atliktas tuojau po šlaito suformavimo.

Jei to padaryti neįmanoma, šlaitai nuo klimato poveikio turi būti laikinai apsaugomi ir prižiūrimi.

Viena iš šlaitų sutvirtinimo priemonių yra šlaitų užpylimas dirvožemiu ir užsėjimas žole.

A	2022-03	Natūrali sportinė veja keičiama į dirbtinę polimerinę dangą futbolo aikštei			
Laida	Data	Keitimų pavadinimas (priežastis)			
Atestato nr.	UAB „Patvanka“			Centrinio stadiono futbolo aikštės Parko g. 2C, Visagine, laistymo sistemos statybos ir stadiono dangos keitimo projektas	
	12930	PV	G.Kemzūra	Visi statiniai	
A 2043	PDV	M.Kemzūra			
	PDA	A.Zutkis			
				TECHNINĖS SPECIFIKACIJOS	Laida
					A
lt	Visagino m. savivaldybė (į.k. 188711925)			19-47-00-TP.SP-TS	Lapas
					Lapų
					1
					5

Prieš užpilant dirvožemiu, šlaitų paviršių reikia sušiuurkštinti ir, jei reikia, įrengti pakopas (stačiuose šlaituose). Iškasų šlaitus iš molio gruntų reikia išpurenti ne mažiau kaip iki 10 cm gylio, bet išpurentas gruntas ir ant jo paskleisto dirvožemio sluoksnis turi būti lengvai sutankinami. Dirvožemio sluoksnio storis turi būti ne mažesnis kaip 6 cm, o sutvirtinant vandeningų iškasų šlaitų filtruojančius sluoksnius, dirvožemio sluoksnis turi būti ne plonesnis kaip 10 cm. Esant molingam dirvožemio sluoksniui, projekte turi būti numatytas didžiausias užpilamo sluoksnio storis, kad nebūtų pažeidžiamos filtruojančių sluoksnių funkcijos.

Ant sutvirtinto dirvožemiu ir žole užsėto šlaito rekomenduojama užkloti geosintetinius gaminius, kad dirvožemis nebūtų nuplaunamas ir greičiau suželtų žolė.

Šlaitai gali būti sutvirtinami velėnavimu arba specialiais geosintetinėmis gaminiais su žolių sėklų mišiniu kaip žolėmis užsėto dirvožemio arba velėnavimo pakaitalu.

Naudojami geosintetiniai gaminiai turi būti atsparūs klimato poveikiui ir klojimo metu neturi būti sužalojami.

Geosintetinės juostos armuojant žemės sankasos šlaitus, turi būti klojamos numatomų tempimo jėgų kryptimi. Užlaidų poslinkis šia kryptimi neleistinas, išskyrus atskirais atvejais standžias sandūras.

Šoninės užlaidos rengiamos, kai armavimo juostos tuo pačiu atskiria ir sluoksnius. Reikalaujamo 50 cm pločio užlaida gali būti sumažinta, kai juostos yra sujungiamos mechaniniu būdu arba suklijuojant.

Sutvirtinant šlaitus surenkamų grotelių konstrukcijomis, jas reikia pradėti montuoti nuo šlaito apačios, ant prieš tai įrengtos atraminės betono prizmės. Sumontuotų grotelių gardelės turi būti užpildomos žole užsėtu dirvožemiu, akmens medžiagomis arba rišikliais apdorotu gruntu.

Sutvirtinant užliejamus šlaitus surenkamomis plokštėmis, prieš tai turi būti paklojamas išlyginamasis filtruojančios medžiagos sluoksnis. Plokštės turi būti klojamos nuo šlaito apačios.

Reikalavimai žemės sankasos įrengimui rekonstruojant kelius išdėstyti išdėstyti *IT ŽS 17 „Automobilių kelių žemės darbų atlikimo ir žemės sankasos įrengimo taisyklės“ IV skirsnyje.*

Kad užpilamas gruntas geriau sukibtų su esamo pylimo gruntu, šlaituose po dirvožemio pašalinimo turi būti įrengiamos pakopos.

Platinant žemės sankasą, turi būti laikomasi tų pačių reikalavimų kaip ir rengiant naują žemės sankasą.

## 1.2. Natūralieji ir supiltiniai gruntai turi būti sutankinami, kad atitiktų šios lentelės reikalavimus:

Tankinamos žemės sankasos dalis	Gruntų grupės		DPr, %
	Stambiagrūdžiai	Įvairiagrūdžiai ir smulkiagrūdžiai gruntai	
Viršutinė dalis iki 1 m gylio pylimuose ir 0,5 m gylio iškasose	ŽG, ŽP, ŽB, SB, SG, SP	-	100
Apatinė pylimo dalis nuo 1 m gylio iki pylimo pado	ŽG, ŽP, ŽB, SB, SG, SP	-	98
Viršutinė dalis iki 0,5 m gylio pylimuose ir iškasose	-	ŽD, ŽM, SD, SM	100
		ŽD <sub>o</sub> , ŽM <sub>o</sub> , SD <sub>o</sub> , SM <sub>o</sub> , D*, M*, OK**	97
Apatinė pylimo dalis nuo 0,5 m gylio iki pylimo pado	-	ŽD, ŽM, SD, SM, OH**, OK	97
		ŽD <sub>o</sub> , ŽM <sub>o</sub> , SD <sub>o</sub> , SM <sub>o</sub> , D*, M*, OD**, OK**	95
* - žymenys D ir M žymi DL, DV, DR ir ML, MV, MR grupių gruntus pagal LST 1331:2001. ** - leidžiama naudoti tik vietiniams keliams.			

19-47-00-TP.SP-TS	Lapas	Lapų	Laida
	2	5	A

## 2. Dangos

### 2.1. Betoninių trinkelių danga (pėsčiųjų takų danga)

Įrengiant dangos konstrukciją, turi būti pasiektas žemės sankasos viršaus deformacijos modulis  $E_{v2} \geq 30 \text{MPa}$ .

- **Apsauginis šalčiui atsparus sluoksnis** skirtas apsaugoti dangos konstrukciją nuo žalingo šalčio poveikio. Jis įrengiamas iš smėlio SG (pagal LST 1331:2002). **Sluoksnio storis 36 cm**. Filtracijos koeficientas turi būti ne mažesnis kaip  $K_{\text{pral.}} = 1,0 \times 10^{-5} \text{m/s}$ .
- Betoninės trinkelės klojamos ant **3 cm** storio sutankinto skaldos atsijų sluoksnio.
- Naudojamos betoninės trinkelės **8 cm** storio. Tarpai užpildomi atsijomis. Betoninėstrinkelės turi atitikti LST EN 1338:2003.

### 2.2. Dirbtinė polimerinė danga futbolo aikštei

Danga turi būti skirta profesionalioms futbolo aikštėms. Danga turi būti įrengiama ant parengto pagrindo ir elastinio 20mm storio pakloto.

Dangos plaušas turi būti iš PE Polytano susidedantis iš kelių gijų sistemų:

- I-ji sistema (lygi) turi susidėti iš 6 gijų, kurių storis 365  $\mu\text{m}$
- II-ji sistema (tekstūruota) turi susidėti iš 4 gijų, kurių storis 255  $\mu\text{m}$

Plaušo aukštis – 40mm.

Plaušo svoris – 1335g/m<sup>2</sup>.

Bendras dangos svoris - 2295g/m<sup>2</sup>

Rulono plotis – 4m.

Dangos spalva – žalia, linijų spalva – balta.

Vandens pralaidumas – 100proc.

Užpildo sudėtis - smėlis kartu su gumos granulėmis.

Dangos analogas - Polytan LigaTurf Cross 240 13/8

### 2.3. Žvyro danga (privažiavimo keliui)

Įrengiant dangos konstrukciją, turi būti pasiektas žemės sankasos viršaus deformacijos modulis  $E_{v2} \geq 30 \text{MPa}$ .

- **Apsauginis šalčiui atsparus sluoksnis** skirtas apsaugoti dangos konstrukciją nuo žalingo šalčio poveikio. Jis įrengiamas iš smėlio SG (pagal LST 1331:2002). **Sluoksnio storis 40 cm**. Filtracijos koeficientas turi būti ne mažesnis kaip  $K_{\text{pral.}} = 1,0 \times 10^{-5} \text{m/s}$ .
- **Skaldos pagrindo sluoksnio storis 15 cm**. Skaldos frakcija – **0/45**. Sutankinus skaldą turi būti pasiektas deformacijos modulis  $E_{v2} \geq 100 \text{MPa}$ . Skaldos pagrindo sluoksnio aukščiai neturi nukrypti nuo projektinių daugiau kaip  $\pm 4.0 \text{ cm}$ ; skersiniai nuolydžiai – ne daugiau kaip  $\pm 0.5\%$ , sluoksnio plotis – ne daugiau kaip  $\pm 10.0 \text{ cm}$ . Matuojant pagrindo lygumą prošvaisos po 3 m linijuote neturi būti didesnės kaip 20 mm.
- **Žvyro danga iš mišinio 0/16 granuliometrinės sudėties. Sluoksnio storis 5 cm.**

19-47-00-TP.SP-TS	Lapas	Lapų	Laida
	3	5	A

## 2.4. Vejos įrengimas

Veją įrengti vadovaujantis „Medžių ir krūmų veisimo, vejų ir gėlynų įrengimo taisyklėmis“ Universalios vejos žolių mišinys:

- Raudonieji ilgašakniastiebiniai eraičinai 45 %
- Raudonieji kuokštiniai eraičinai 20 %
- Daugiametės svidrės 20 %
- Pievinės miglės 10 %
- Aviniai eraičinai 5 %

## 3. Bortai

Važiuojamosios dalies ir šaligatvių sankirtoje turi būti įrengti pandusai arba nužeminti bortai pėstiesiems, vežimėliams ir dviračiams. Visi bortai ir latakai įrengiami ant betoninio pagrindo (betono klasė C12/15). Betono gaminiai turi atitikti galiojančius LST reikalavimus.

## 4. Želdinių apsauga ir tvarkymas

Medžių ir krūmų pjovimą suderinti su vietos gamtos apsaugos įstaigomis ir gauti sąlygas; raštišką leidimą, kuriame nurodoma, kokius želdinius statybvietėje leidžiama pašalinti.

Likę statybvietėje medžiai turi būti apsaugoti nuo galimų pažeidimų ant kamienų viela pririšamomis 2 – 2,5m ilgio lentomis. Vadovautis „Želdinių apsaugos, vykdam statybos darbus, taisyklėmis“; „Želdynų įstatymu“; „Medžių ir krūmų veisimo, vejų ir gėlynų įrengimo taisyklėmis“; „Miško kirtimų taisyklės“.

## 5. Aptvėrimas

### 5.1. Segmentinė tvora

Rekomenduojama Betafence aptvėrimo sistema, tačiau galima ir analogiškų ar geresnių techninių charakteristikų aptvėrimo sistemos.

Projektuojama segmentinių panelių tvora:

- Nominamulius tvoros aukštis h=1,80m;
- Segmento aukštis h=1,73m;
- Metaliniais stačiakampio profilio stulpelio (60x40x1,5mm) aukštis h=2,2m;
- Gręžduobiniai betoniniai pamatai Ø300x550mm tvoros stulpo įtvirtinimui.
- Tinklo akučių matmenys: 200 x 50 mm;
- Standumo briauna: 100 x 50 mm;
- Standumo briaunos viename segmente: 3;
- Horizontali viela: Ø 4,0 mm;
- Vertikali viela: Ø 4,0 mm;
- Segmento plotis: 2,5 m;
- Danga: karštai cinkuoto plieno padengto poliesteriu;
- Tvoros spalva: artima RAL 9011, artima juodai spalvai.

Tvora pilnai komplektuota (plastikiniai stulpų kamšteliai, tvirtinimo apkabos, plieninėmis sąvaržomis).

Tvoros stulpų pamatams naudojamas C20/25 betonas, kurio savybės turi atitikti LST 1330:2000 „Betonas. Savybės, gamyba, atitikties“ reikalavimus. Betonavimo darbus vykdyti, laikantis STR 2.05.05:2005 „Betoninių ir gelžbetoninių konstrukcijų projektavimas“ reikalavimų. Betonuojant žiemos metu, kai vidutinė paros temperatūra yra žemesnė už 5° C ir minimali paros temperatūra yra žemesnė už 0° C, būtinos priemonės, užtikrinančios jo sukietėjimą. Betono atsparumas šalčiui - F100.

19-47-00-TP.SP-TS	Lapas	Lapų	Laida
	4	5	A

## 5.2. Segmentinė tvora (nuo tribūnų)

Rekomenduojama Betafence aptvėrimo sistema, tačiau galima ir analogiškų ar geresnių techninių charakteristikų aptvėrimo sistemos.

Projektuojama segmentinių panelių tvora:

- Nominamulius tvoros aukštis  $h=1,00\text{m}$ ;
  - Segmento aukštis  $h=1,03\text{m}$ ;
  - Metaliniais stačiakampio profilio stulpelio (60x40x1,5mm) aukštis  $h=1,5\text{m}$ ;
  - Gręžduobiniai betoniniai pamatai  $\varnothing 300 \times 500\text{mm}$  tvoros stulpo įtvirtinimui.
- 
- Tinklo akučių matmenys: 200 x 50 mm;
  - Standumo briauna: 100 x 50 mm;
  - Standumo briaunos viename segmente: 3;
  - Horizontali viela:  $\varnothing 4,0\text{ mm}$ ;
  - Vertikali viela:  $\varnothing 4,0\text{ mm}$ ;
  - Segmento plotis: 2,5 m;
  - Danga: karštai cinkuoto plieno padengto poliesteriu;
  - Tvoros spalva: artima RAL 9011, artima juodai spalvai.

Tvora pilnai komplektuota (plastikiniai stulpų kamšteliai, tvirtinimo apkabos, plieninėmis sąvaržomis).

Tvoros stulpų pamatams naudojamas C20/25 betonas, kurio savybės turi atitikti LST 1330:2000 „Betonas. Savybės, gamyba, atitiktis“ reikalavimus. Betonavimo darbus vykdyti, laikantis STR 2.05.05:2005 „Betoninių ir gelžbetoninių konstrukcijų projektavimas“ reikalavimų. Betonuojant žiemos metu, kai vidutinė paros temperatūra yra žemesnė už  $5^{\circ}\text{C}$  ir minimali paros temperatūra yra žemesnė už  $0^{\circ}\text{C}$ , būtinos priemonės, užtikrinančios jo sukietėjimą. Betono atsparumas šalčiui - F100.

19-47-00-TP.SP-TS	Lapas	Lapų	Laida
	5	5	A

# SAŃAUDŲ ŽINIARAŠTIS

Eilės nr.	Pavadinimas ir techninės charakteristikos	Žymuo	Mato vnt.	Kiekis	Papildomi duomenys
<b>GRIOVIMO, ARDYMO DARBAI</b>					
1.	Esamų tvorų demontavimas ir išvežimas 10 km atstumu	TS p. 1	m	100	
2.	Esamų medžių kirtimas		vnt	7	
<b>ŽEMĖS DARBAI</b>					
3.	Augalinio sluoksnio nuėmimas (~20cm) ir išvežimas 10 km atstumu <i>(iš po proj. bet. trinkelių, žvyro dangų)</i>	TS p. 1	m <sup>3</sup>	70	
4.	Netinkamas - perteklinis gruntas ir išvežimas 10 km atstumu <i>(iš po proj. bet. trinkelių, žvyro dangų)</i>		m <sup>3</sup>	135	
5.	Naujai projektuojamų dangų aukščių planiravimas ir tankinimas		m <sup>2</sup>	7900	
<b>DANGOS</b>					
6.	<b>Betoninių trinkelių danga (pėsčiųjų takų danga)</b> <ul style="list-style-type: none"> <li>Apsauginis šalčiui atsparus smėlio sluoksnis <b>36</b> cm;</li> <li>Sutankinto skaldos atsijų sluoksnis <b>3</b> cm;</li> <li><b>8</b> cm storio betoninės trinkelės.</li> </ul>	TS p. 2	m <sup>2</sup>	15	
7.	<b>Žvyro danga (privažiavimo keliui)</b> <ul style="list-style-type: none"> <li>Apsauginis šalčiui atsparus smėlio sluoksnis <b>40</b> cm;</li> <li>Skaldos 0/45 pagrindo sluoksnis <b>15</b> cm;</li> <li>Žvyro 0/16 sluoksnis <b>5</b> cm;</li> </ul>		m <sup>2</sup>	320	
8.	<b>Universalios vejos įrengimas</b>		m <sup>2</sup>	250	
<b>BORTAI</b>					
9.	Vejos tipo betoniniai bortai 100.20.8; (įrengimas ant betono C12/15 pagr.)	TS p. 3	m	140	-----
<b>APTVĖRIMAS</b>					
10.	Segmentinių cinkuotų panelių tvora (d <sub>akučių</sub> =200mm x 50mm (arba smulkesnių akučių tinklas) ; <b>h=1,73m</b> ; aptvėrimo stulpų žingsnis – 2,5m;	TS p. 5	m	89	

A	2022-03	Natūrali sportinė veja keičiama į dirbtinę polimerinę dangą futbolo aikštei				
Laida	Data	Keitimų pavadinimas (priežastis)				
Atestato nr.	UAB „Patvanka“			Centrinio stadiono futbolo aikštės Parko g. 2C, Visagine, laistymo sistemos statybos ir stadiono dangų paprastojo remonto projektas		
	12930	PV	G.Kemzūra	Visi statiniai		
A 2043	PDV	M.Kemzūra	SAŃAUDŲ ŽINIARAŠTIS			
	PDA	A.Zutkis				Laida
						A
lt	Visagino m. savivaldybė (į.k. 188711925)		19-47-00-TP.SP-SŽ		Lapas 1	
				Lapų 2		

Eilės nr.	Pavadinimas ir techninės charakteristikos	Žymuo	Mato vnt.	Kiekis	Papildomi duomenys
	Horizontali viela: Ø4,00 mm; Vertikali viela: Ø4,00 mm)				
11.	Metaliniai stačiakampio profilio stulpeliai su visais reikalingais segmentų tvirtinimo elementais (60x40x1,5mm) aukštis <b>h=2,2m</b> ;		vnt	36	
12.	Gręžduobiniai betoniniai (C20/25) pamatai tvoros stulpams, (Ø300x500; V=0,0353m <sup>3</sup> )		m <sup>3</sup>	1,5	

19-47-04-TP.SP-SŽ	Lapas	Lapų	Laida
	2	2	A

# SAŅAUDŪ ŽINIARAŠTIS

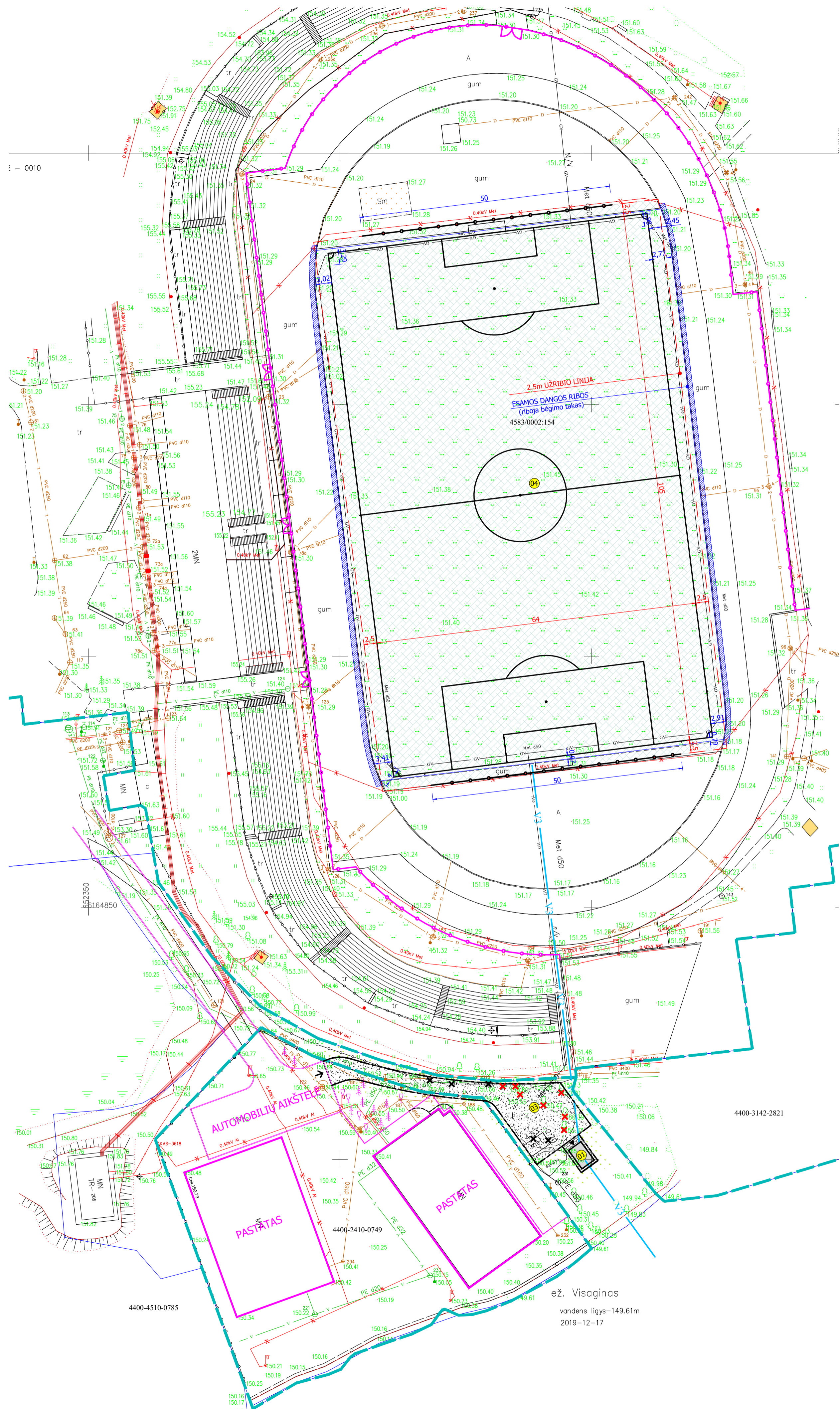
Eilės nr.	Pavadinimas ir tehninās charakteristikos	Žymuo	Mato vnt.	Kiekis	Papildomi duomenys
1.	<b>Futbolo aikštēs dangos keitimas (remontas):</b>				
2.	Esamū stacionariū futbolo vartū išmontavimas		kompl	1	
3.	Esamo augalinio sluoksniā iš futbolo aikštēs nukasimas (storis iki 10cm) išvežimas į Užsakovo nurodytā vietā		m <sup>3</sup>	782,0	
4.	Esamo grunto (50cm) po futbolo aikštē iškasimas ir išvežimas į Užsakovo nurodytā vietā		m <sup>3</sup>	3910,0	
5.	Esamo plieninio laistymo vandentiekio tinklo D50mm išmontavimas ir perdavimas užsakovui		m	340,0	
6.	Išmontuoto vandentiekio tinklo tranšējū užpylimas žvyru arba iškastu gruntu		m <sup>3</sup>	136,0	
7.	Esamos bēgimo takū 6cm storio asfalto dangos išardymas		m <sup>2</sup>	220,0	
8.	Sutankinto žvyro pagrindo 30cm (apatinis sluoksniš) įrengimas futbolo aikštēs dangai		m <sup>3</sup>	2346,0	
9.	Skaldos (frakcija 4-63mm) sluoksniā 20cm storio įrengimas futbolo aikštēs dangai		m <sup>3</sup>	1564,0	
10.	Smulkios skaldos (frakcija 0-8mm) sluoksniā 10cm storio įrengimas futbolo aikštēs dangai		m <sup>3</sup>	782,0	
11.	Elastinio pakloto 20mm įrengimas dirbtinai futbolo aikštēs dangai		m <sup>2</sup>	7820,0	
12.	SBR granulijū (frakcija 0,5-2,5mm) užpildo 10mm storio įrengimas dirbtinai futbolo aikštēs dangai		t	39	
13.	Kvarcinio smėlio užpildo 15mm storio įrengimas dirbtinai futbolo aikštēs dangai		t	149	
14.	Dirbtinēs polimerinēs futbolo aikštēs dangos įrengimas		m <sup>2</sup>	7820,0	
15.	Futbolo aikštēs linijū nužymėjimas		kompl	1	
16.	Naujū žaidybiniū futbolo vartū sumontavimas		kompl	2	
17.	Nauji nešiojami žaidybiniū matmenū futbolo vartai		kompl	2	
18.	Nauji nešiojami treniruociū 2m×5m futbolo vartai		kompl	8	

A	2022	Techninēs užduoties pakeitimai			
0	2020	Statybos leidimui, Rangovo parinkimui			
Laida	Data	Keitimū pavadinimas (priežastis)			
Atestato nr.	UAB „Patvanka“		Centrinio stadiono futbolo aikštēs Parko g. 2C, Visagine, laistymo sistemos statybos ir stadiono dangū paprastojo remonto projektas		
	<b>Centrinis stadionas</b>				
12930	PV	G.Kemzūra			
A 2043	PDV	M.Kemzūra			
			SAŅAUDŪ ŽINIARAŠTIS		
			Laida	A	
lt	Visagino m. savivaldybē (į.k. 188711925)		19-47-04-TP.SP-SŽ		Lapas
					1

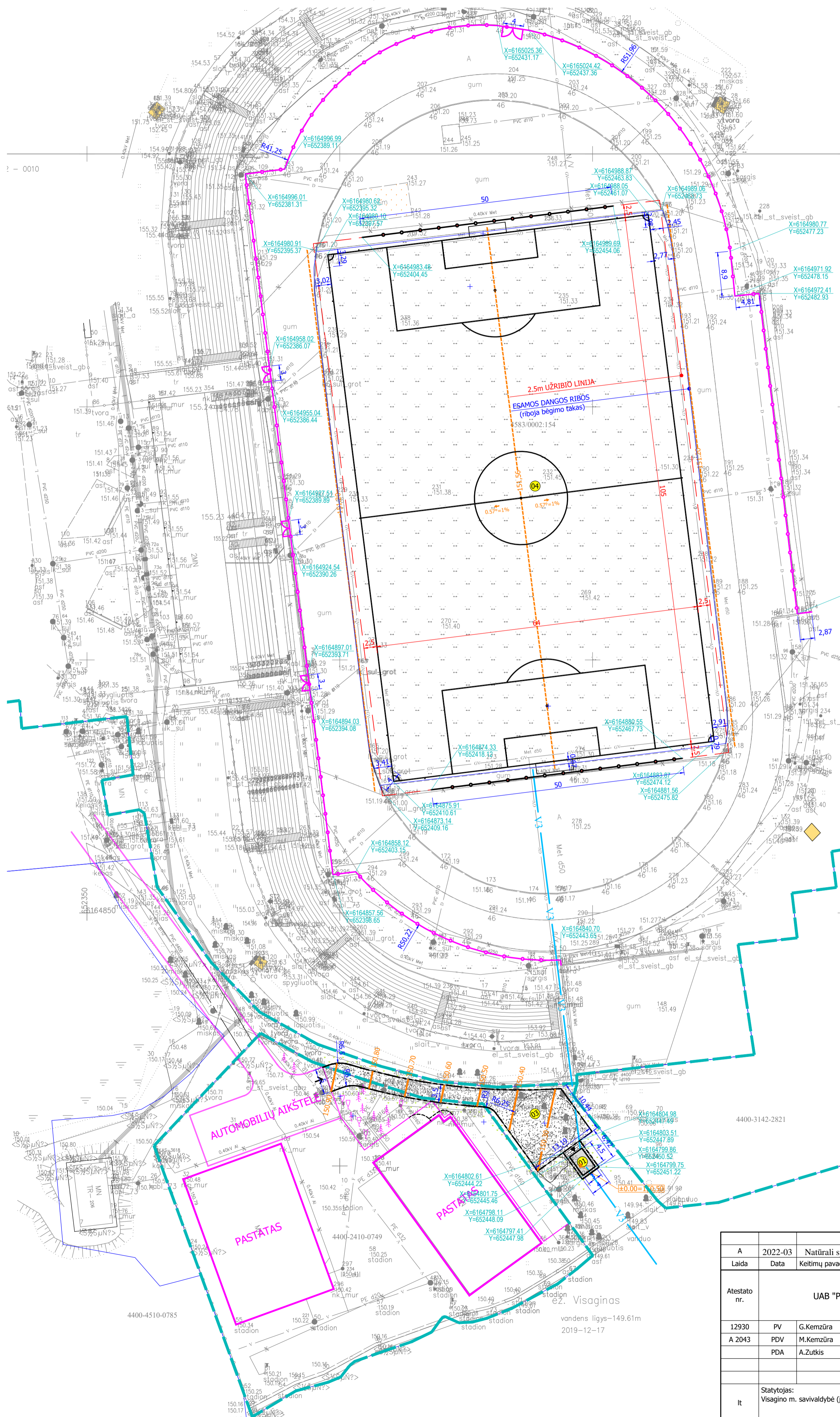
Eilės nr.	Pavadinimas ir techninės charakteristikos	Žymuo	Mato vnt.	Kiekis	Papildomi duomenys
19.	Kamuolių gaudyklės 8m aukščio		m	100,0	
20.	Apsauginių metalinių atitvarų 1,0m aukščio įrengimas		m	416,0	
21.	Metaliniai dvivėriai varteliai apsauginės atitvarose 3,0m pločio		kompl	4	
22.	<b>Bėgimo takų remontas:</b>				
23.	Esamo bėgimo takų pagrindo sutankinimas		m <sup>2</sup>	220,0	
24.	Asfalto dangos AC16 (storis 6cm) sluoksnio įrengimas		m <sup>2</sup>	220,0	
25.	Gumos granulių dangos įrengimas bėgimo takams		m <sup>2</sup>	220,0	
26.	Bėgimo takų linijų išbraižymas		kompl	1	

19-47-04-TP.SP-SŽ	Lapas	Lapų	Laida
	2	2	A

SKLYPO PLANAS M1:500



AUKŠČIŲ IR NUŽYMĖJIMO PLANAS M1:500



PAGRINDINIAI SKLYPO TECHNINIAI RODIKLIAI		
Pavadinimas	Mato vnt.	Kiekis
Sklypo plotas	m <sup>2</sup>	43940
Bendras plotas	m <sup>2</sup>	1072,54
Sklypo užstatymo plotas	m <sup>2</sup>	6551,98
Sklypo užstatymo intensyvumas	%	2
Sklypo užstatymo tankis	%	15

STATINIŲ EKSPLIKACIJA	
Numeris	Pavadinimas
01	Vandens tiekimo siurblynas su vandens ęmtykla
02	Vandentiekio trinkelis
03	Privaziavimo kelias
04	Centrinis stadionas

SUTARTINIAI ŽYMĖJIMAI	
Žymuo	Pavadinimas
(Green dashed line)	Greitųjų sklypų ribos
(Pink dashed line)	Kito projekto sprendiniai
(Yellow circle)	Statinio eksplikacijos numeris
(Black outline)	Naujai projektuojamas pastatas
(Arrow)	Įėjimai į pastatą
(Black arrow)	Įvažiavimas į projektuojamą teritoriją
(Black cross)	Ardomos konstrukcijos
(Red cross)	Kertami medžiai
(Pink line)	Apsauginių metalinių atitvarų 1,0m aukščio įrengimas
(Black line)	Kamolių gaudyklės 8m aukščio

DANGŲ PLANO SUTARTINIAI ŽYMĖJIMAI	
Žymuo	Pavadinimas
(Green hatched)	Dirbtinės futbolo vejos danga
(Blue hatched)	Betoninių trinkelų danga (pėsčiųjų takų danga)
(Yellow hatched)	Žvyro danga (privaziavimo keliui)
(Black hatched)	Universalvi veja
(Blue hatched)	Vejos tipo bortai
(Blue hatched)	Asfalto dangos išardymas ir atstatymas

**Dirbtinės futbolo vejos danga**

1. Dirbtinė veja (+15mm virš užpildas) - 40mm (plaušo aukštis)
2. Užpildas: SBR gumos granulės (Sėiga 48-9 kg/m<sup>3</sup>) - ±15mm
3. Užpildas: kvarcinis smelis (Sėiga ±12-14 kg/m<sup>3</sup>) - ±10mm

**Dirbtinės futbolo vejos dangos pagrindas**

1. Elastinis paklotas - 20mm
2. Suplaimas ir sutankinamas smėlinis gruntas - 300mm
3. Skaldos 4/65 pagrindo sluoksnis - 200mm
4. Esamas pagrindo gruntas E<sub>v</sub>=45MPa

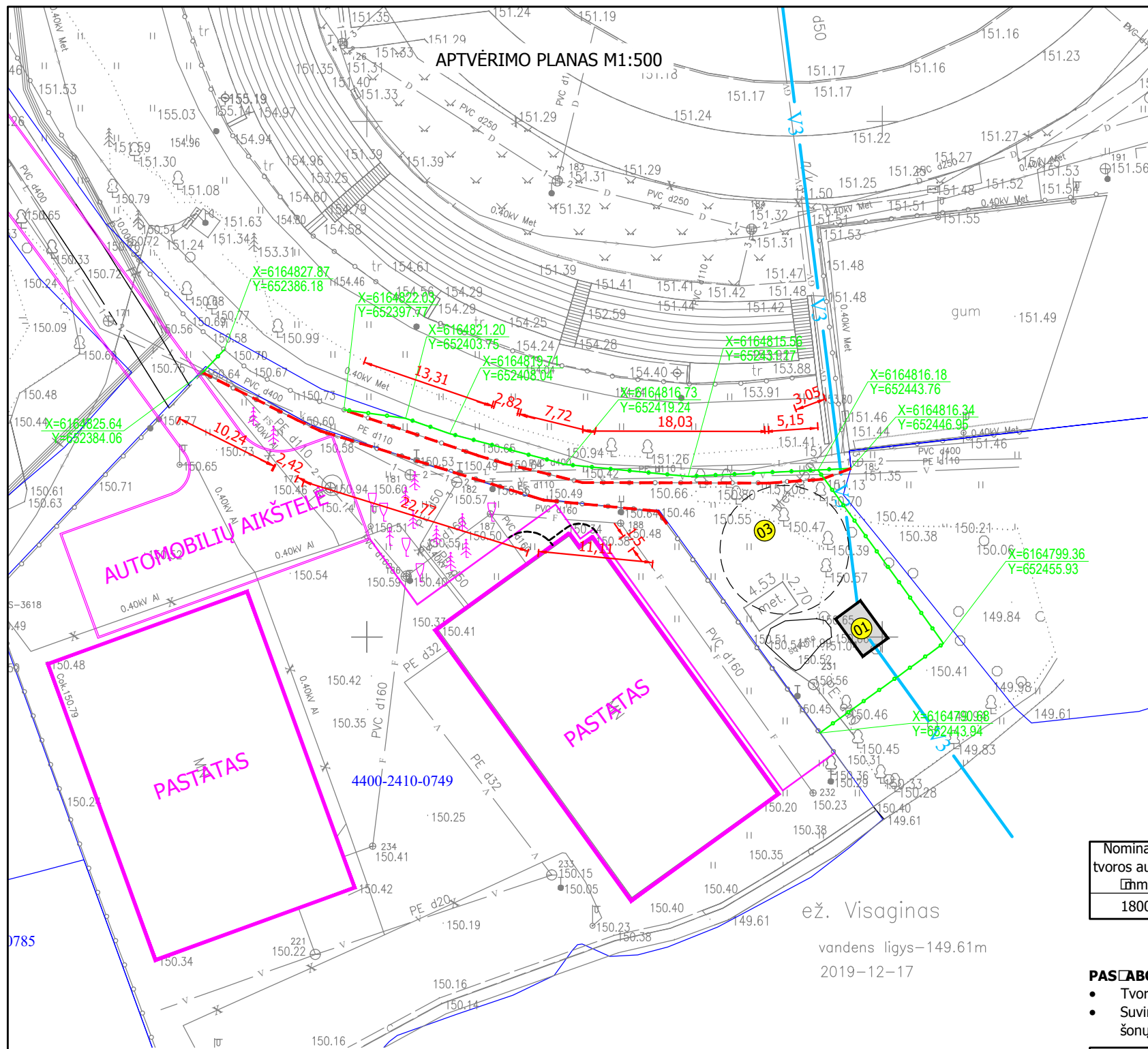
**Betoninių trinkelų danga M1:10 (pėsčiųjų takų danga)**

1. Betoninės trinkelės - 80mm
2. Sutankintas skaldos atstijų pagrindas - 30mm
3. Apsauginis šalčiui atsparus smėlio sluoksnis K<sub>min</sub> ≥ 1.0x10<sup>3</sup> m/s - 360mm
4. Esamas pagrindo gruntas E<sub>v</sub>=45MPa

**Žvyro danga M1:10 (privaziavimo keliui)**

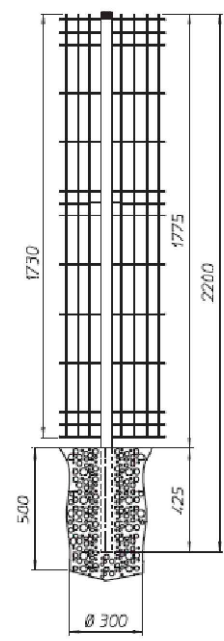
1. Žvyro danga iš mišinio 0/16 granulometrinės sudėties - 50 mm
2. Skaldos 0/45 pagrindo sluoksnis E<sub>v</sub>=120MPa - 150mm
3. Apsauginis šalčiui atsparus smėlio sluoksnis K<sub>min</sub> ≥ 1.0x10<sup>3</sup> m/s E<sub>v</sub>=100MPa - 400mm
4. Esamas pagrindo gruntas E<sub>v</sub>=45MPa

A	2022-03	Natūrali sportinė veja keičiama į dirbtinę polimerinę dangą futbolo aikštėi
Laida	Data	Keitimų pavadinimas (priežastis)
Atestato nr.	UAB "PATVANKA"	
12930	PV	G.Kemžūra
A 2043	PDV	M.Kemžūra
	PDA	A.Zutkis
Projektas:	Centrinio stadiono futbolo aikštės Parko g. 2C, Visaginas, laistymo sistemos statybos ir stadiono dangų paprastojo remonto projektas	
Statybos:	Sklypo planas	
Brėžinys:	Sklypo planas, aukščių ir nužymėjimo planas M1:500 Dangų detalės M1:10	
Statytojas:	Nr.:	Lapas Lapų
Visagino m. savivaldybė (j.k. 188711925)	19-47-00-TP-SP-01	1 1



TVOROS SCHEMA

AUKŠTIS: 1,73 m



APTĖRIMO PLANO SUTARTINIAI ŽYMĖJIMAI	
Žymuo	Pavadinimas
	Demontuojama tvora
	Tvora h-1,80m (stulpų žingsnis kas 2,5m)

Nominalus tvoros aukštis [mm]	Segmento matmenys plotis x aukštis [mm]	Standumo briaunų kiekis viename tvoros segmente	Stulpo aukštis [mm]	Sąvaržų kiekis centriniuose ir kampiniuose stulpuose	Sąvaržų kiekis galutiniame stulpe	Gręžduobinio betoninio pamato matmenys
1800	2500 x 1730	3	2200	5	10	d300 x 550

ež. Visaginas  
vandens ligys-149.61m  
2019-12-17

**PASĀBOS:**

- Tvora analog. **Betafence Nylofor CD** arba geresnių tech.specifikacijų.
- Suvirintų stačiakampio skerspjūvio stulpelių matmenys – 60 x 40 x 1,5 mm, su plastikiniais gobtūveliais. Panelės tvirtinamos prie stulpelių šonų su stačiakampėmis dviejų dalių apkabomis, kurių dalys sujungiamos varžtais su veržlėmis, nulaužiamomis galvutėmis.

0		Laida		Data		Keitimų pavadinimas (priežastis)	
Atestato nr.	UAB "PATVANKA"			Projektas: Centrinio stadiono futbolo aikštės Parko g. 2C, Visagine, laistymo sistemos statybos ir stadiono dangos keitimo projektas			
	12930	PV	G.Kemzūra	Statynys: Sklypo planas			
	A 2043	PDV	M.Kemzūra				
		PDA	A.Zutkis	Brėžinys: Aptvėrimo planas M1:500			
Laida	0			Lapas	Lapų		
	1				1		
It	Statytojas: Visagino m. savivaldybė (į.k. 188711925)			Nr.:		19-47-00-TP-SP-02	
				Lapas		Lapų	
			1		1		